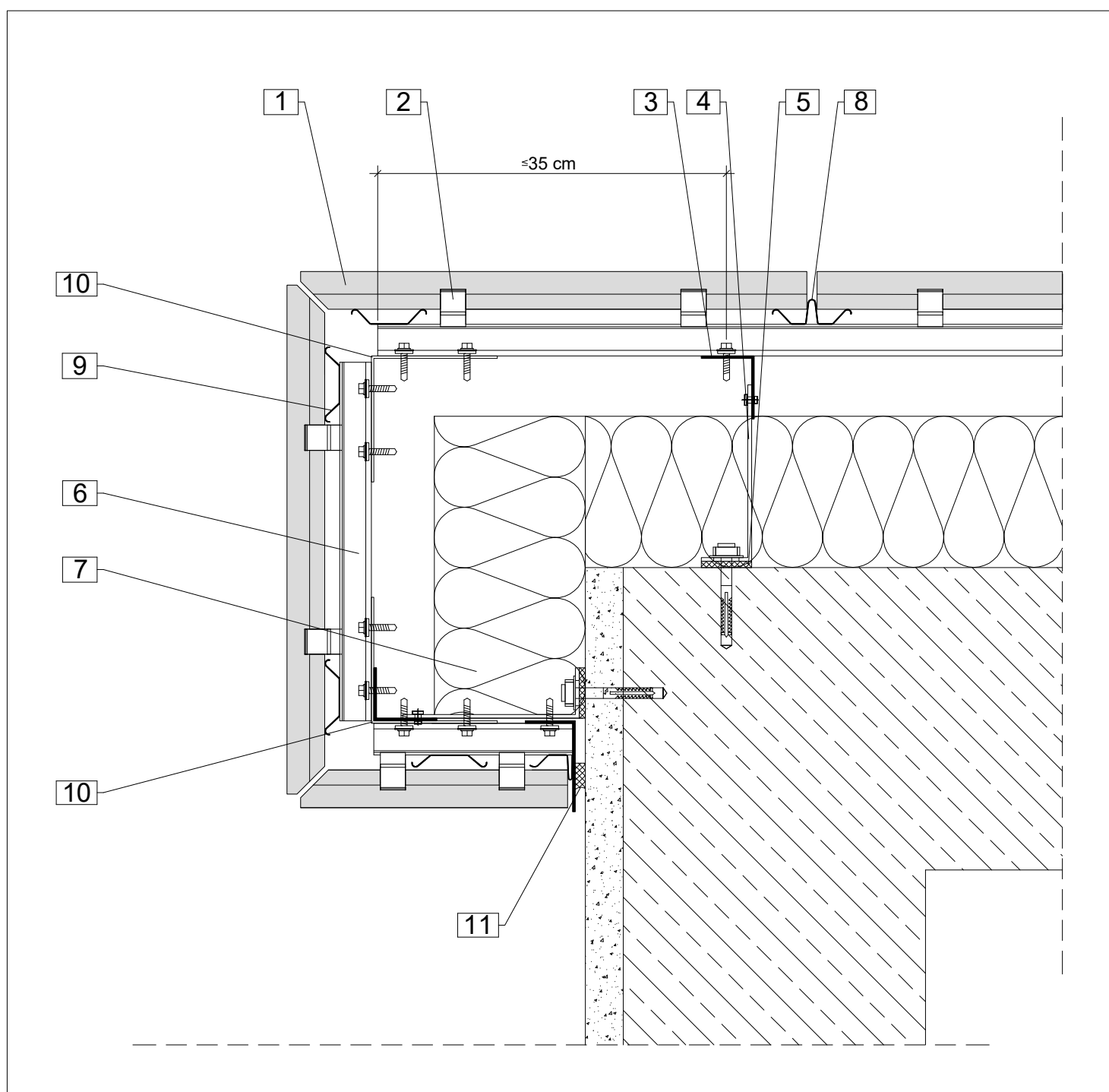


Horizontalschnitt  
umgreifende Außenecke auf Gehung

03 / 2020

**Hinweis**

1. Argeton-Ziegelplatte
2. Klammer
3. Aluminium-Tragprofil, vertikal
4. Aluminium-Konsole
5. Thermostop

6. Horizontale Tragschiene
7. Dämmung
8. Fugenprofil
9. Federprofil
10. Befestigungswinkel
11. Kompriband

Diese Zeichnung ist eine Prinzipskizze.  
Die endgültigen Maße sind mit dem Fassadenhersteller abzustimmen.  
Tragkonsolen aus Aluminium mittels zugelassener Dübel im statisch erforderlichen Abstand an der Fassade befestigen. Fest- und Gleitpunkte zur Dehnungsfreiheit bei der Verbindung von Konsole und Tragprofil nach statischen Vorgaben.  
Dübelrandabstände gemäß Zulassung beachten.

**Argeton GmbH**

Oldenburger Allee 26  
30659 Hannover

Tel. ++49(0)511-61070-820  
Fax ++49(0)511-61070-895

info@argeton.com  
www.argeton.com

