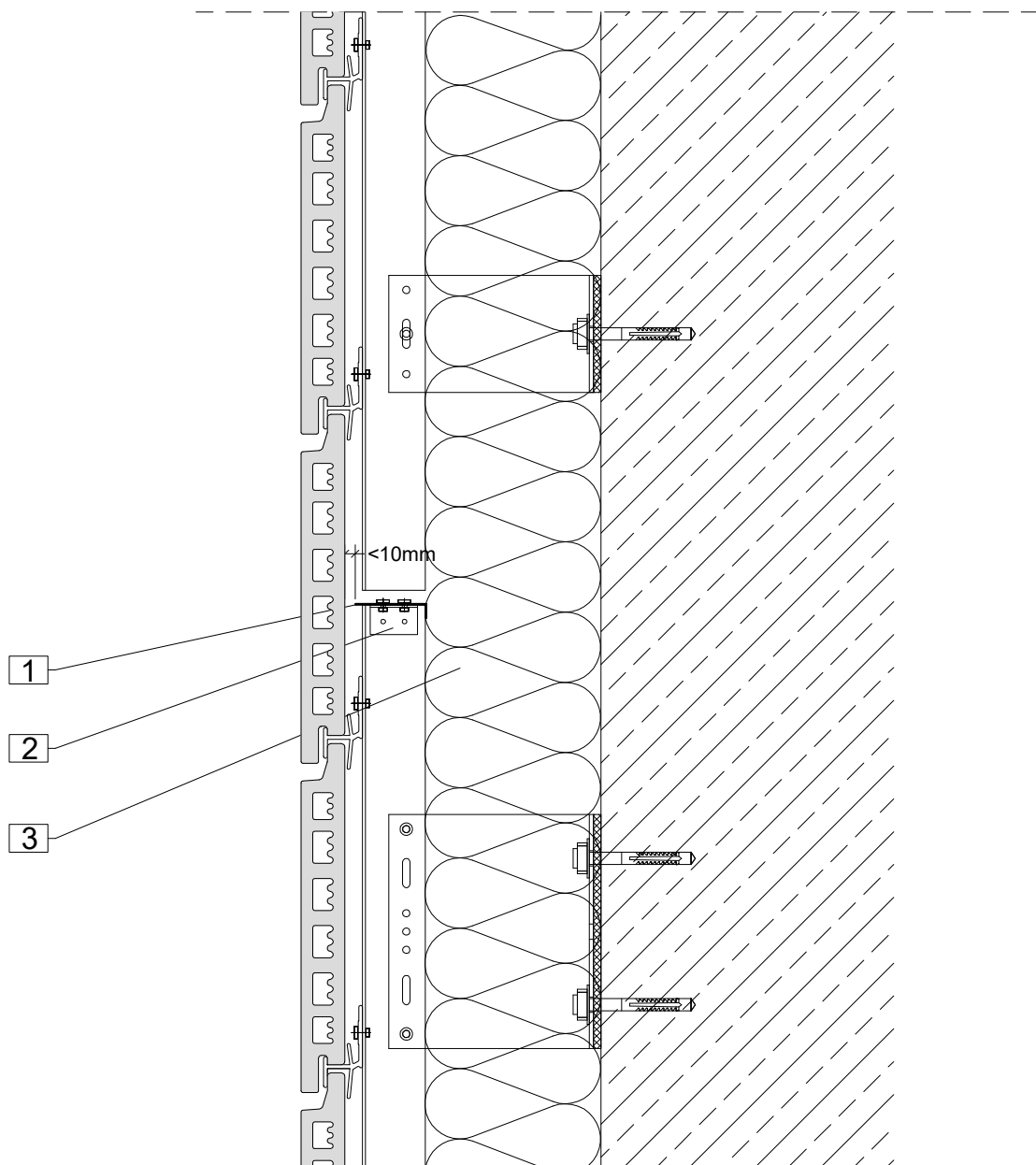


Horizontale Brandsperre
bei Dämmung mit Schmelzpunkt $>1000^{\circ}\text{C}$

03 / 2020



1. Stahlblech, $d \geq 1\text{mm}$
2. Befestigungswinkel
3. Dämmung, formstabil, Schmelzpunkt $> 1000^{\circ}\text{C}$

Hinweis

Diese Zeichnung ist eine Prinzipskizze.
Die endgültigen Maße sind mit dem Fassadenhersteller abzustimmen.
Tragkonsolen aus Aluminium mittels zugelassener Dübel in statisch erforderlichen Abständen an der Fassade befestigen. Fest- und Gleitpunkte zur Dehnungsfreiheit bei der Verbindung von Konsole und Tragprofil nach statischen Vorgaben.
Dübelrandabstände gemäß Zulassung beachten.