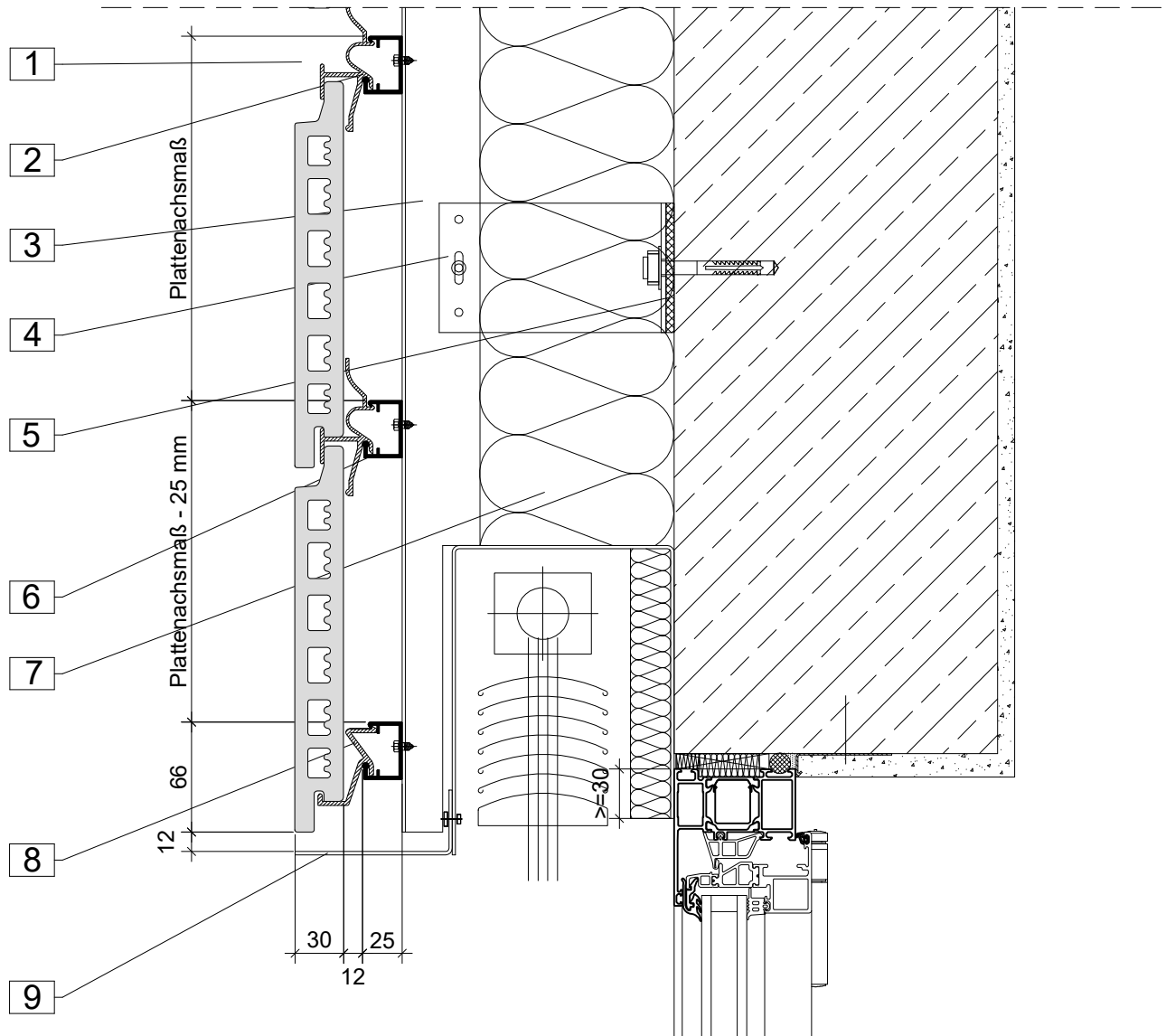


Vertikalschnitt
Anschluss - Fenster / Fenstersturz mit Sturzblech
und Rollladenkasten

03 / 2020

**Hinweis**

Diese Zeichnung ist eine Prinzipskizze.
Die endgültigen Maße sind mit dem
Fassadenhersteller abzustimmen.
Tragkonsolen aus Aluminium mittels zugelassener
Dübel in statisch erforderlichen Abständen an der
Fassade befestigen. Fest- und Gleitpunkte zur
Dehnungsfreiheit bei der Verbindung von Konsole
und Tragprofil nach statischen Vorgaben.
Dübelrandabstände gemäß Zulassung beachten.

- | | |
|-----------------------------------|------------------------------------|
| 1. Argeton-Ziegelplatte | 6. Horizontale Tragschiene |
| 2. Mittlere Klammer | 7. Dämmung |
| 3. Aluminium-Tragprofil, vertikal | 8. Untere Klammer |
| 4. Aluminium-Konsole | 9. Aluminiumblech, farbbeschichtet |
| 5. Thermostop | |

Argeton GmbH

Oldenburger Allee 26
30659 Hannover

Tel. ++49(0)511-61070-820
Fax ++49(0)511-61070-895

info@argeton.com
www.argeton.com

