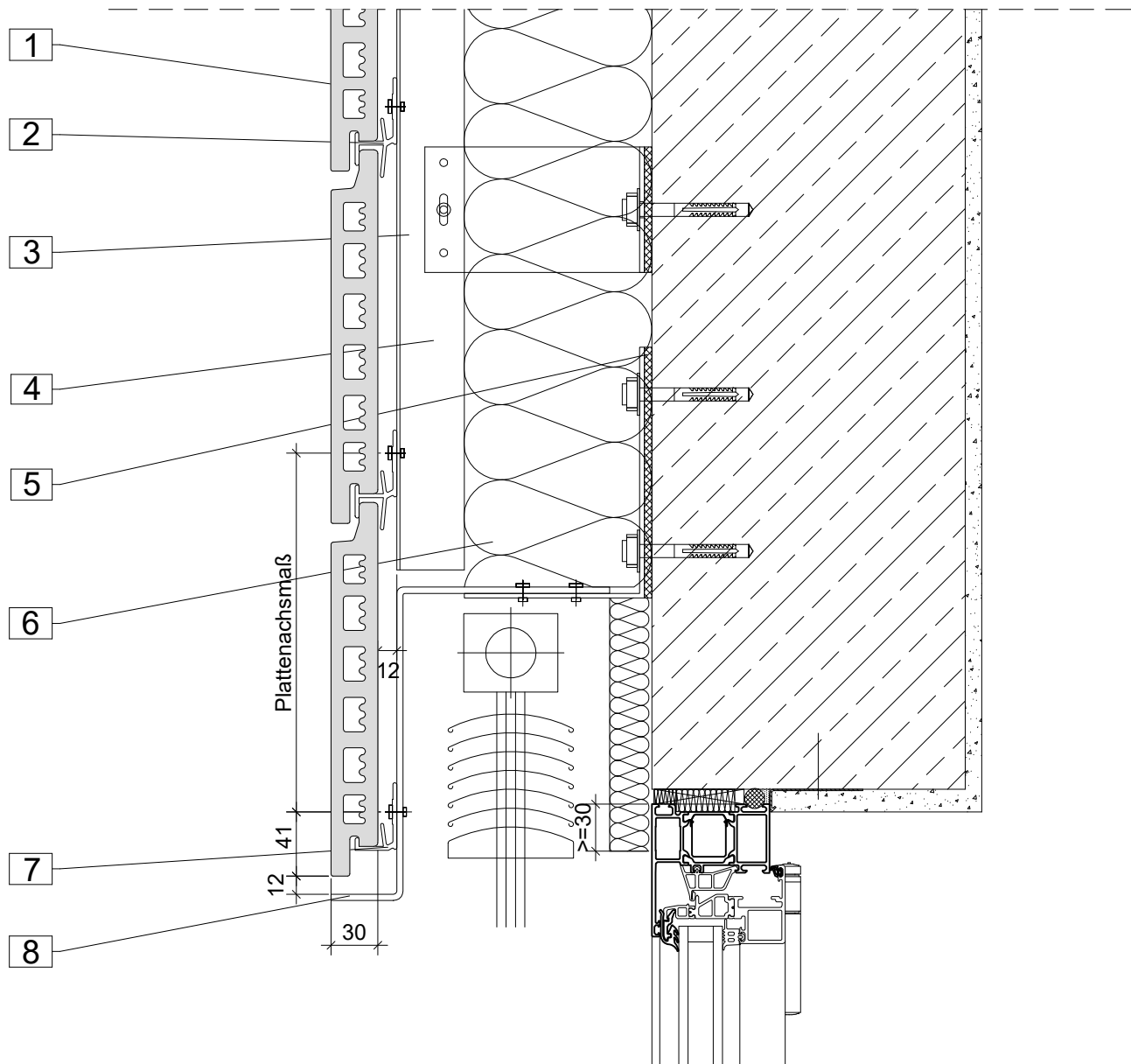


Vertikalschnitt

Anschluss - Fenster / Fenstersturz

mit Sturzblech und Rollladenkasten - Variante 2

03 / 2020

**Hinweis**

Diese Zeichnung ist eine Prinzipskizze.
Die endgültigen Maße sind mit dem
Fassadenhersteller abzustimmen.
Tragkonsolen aus Aluminium mittels zugelassener
Dübel in statisch erforderlichen Abständen an der
Fassade befestigen. Fest- und Gleitpunkte zur
Dehnungsfreiheit bei der Verbindung von Konsole
und Tragprofil nach statischen Vorgaben.
Dübelrandabstände gemäß Zulassung beachten.

- | | |
|-----------------------------------|--|
| 1. Argeton-Ziegelplatte | 6. Dämmung |
| 2. Mittel-Halter | 7. Unter-Halter |
| 3. Aluminium-Tragprofil, vertikal | 8. Aluminiumblech, gekantet (zweiteilig) |
| 4. Aluminium-Konsole | |
| 5. Thermostop | |

Argeton GmbHOldenburger Allee 26
30659 Hannover

Tel. ++49(0)511-61070-820

Fax ++49(0)511-61070-895

info@argeton.com
www.argeton.com